

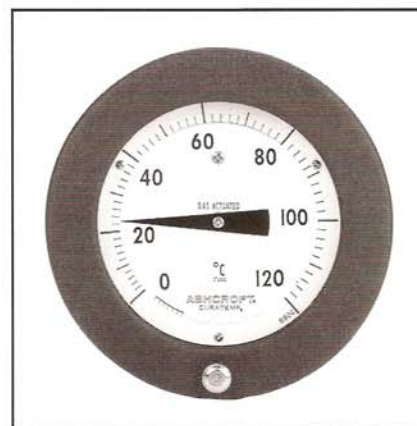
Termómetro Duratemp®
Serie 600A-02
Exactitud: 1% de la escala total

Manufacturas Petroleras Venezolanas,S.A.

- El diseño sin mecanismo móvil resiste la vibración — no hay engranajes que se desgasten o que se desalineen
- Operado por gas inerte y carbón activado
- Sin error de elevación
- No contiene mercurio
- Un tamaño de bulbo para todos los rangos
- Exactitud de 1% de la escala total
- Carátula Maxivision®

- Tiempo de entrega de dos a cuatro semanas para los rangos estándares
- Garantía limitada de 5 años

Caja de aluminio con acabado epóxico duradero. Diseñado específicamente para montaje en tableros. Un anillo abisagrado permite el reemplazo del vidrio y el ajuste del puntero. Disponible en diámetros de 4½", 6" y 8½".



TABLAS DE SELECCION

600A — 02		C12				B01		A1		L07		AK			
Tabla 1		Tabla 2				Tabla 3		Tabla 4		Tabla 5		Tabla 6			
ESTILO DE LA CAJA		DIAMETRO DE LA CAJA		MONTAJE				ESTILOS DEL BULBO*		ESTILO DEL BLINDAJE		LONGITUD DE LA LINEA		RANGOS	
CODIGO	DESCRIPCION	CODIGO	TAMAÑO	EN PARED	EN TABLERO	INFERIOR	POSTERIOR	CODIGO	DESCRIPCION	CODIGO	DESCRIPCION	CODIGO	LONGITUD DE LA LINEA	CODIGO	RANGOS SIMPLES
02	ANILLO ABISAGRADO DE ALUMINIO	C12	4½		✓		✓	B01	Extensión flexible de 12" con conexión de unión de ½ NPT	A1	Resorte de acero inoxidable	L01	5'	AB	-320/200°F
		C27	6			✓		B03	Bulbo simple con extensión rígida sin unión			L03	10'	AE	-100/100°F
		C35	8½			✓		B08	Bulbo simple con extensión rígida, unión de ½ NPT en el blindaje			L07	20'	AG	-40/180°F
								B17	Extensión flexible de 18" con conexión de unión de ½ NPT			L09	30'	AK	20/240°F
								B18	Extensión flexible de 24" con conexión de unión de ½ NPT			L13	50'	AL	50/300°F
									*La longitud mínima de inserción recomendada (la dimensión "u") en los líquidos es de 4 pulgadas y en los gases es de 6 pulgadas para el bulbo estándar de ½" x 3"			L19	80'	AN	50/550°F
														AR	50/750°F
														AT	400/1200°F
														AY	-200/100°C
														BL	-80/40°C
														BN	-40/80°C
														BS	0/120°C
														BT	10/150°C
														BU	0/300°C
														BW	0/400°C
														BJ	200/650°C
														RANGOS DOBLES	
														CE	20/240°F
														CF	0/120°C
														CG	50/550°F
														CH	0/300°C
														CI	50/300°F
														CL	10/150°C
														CM	-40/180°F
														CN	-40/80°C

PARA PEDIR ESTE TERMOMETRO DURATEMP 600A-02:

600A - 02 - C12 - B01 - A1 - L07 - AK - XNH

- Estilo de la caja: Anillo abisagrado de aluminio _____ Tabla 1 _____
- Diámetro y montaje de la caja: 4½", en tablero, posterior _____ Tabla 2 _____
- Estilo del bulbo: Extensión flexible de 12" con conexión de unión _____ Tabla 3 _____
- Estilo del blindaje: Resorte de acero inoxidable _____ Tabla 4 _____
- Longitud de la línea: 20 pies _____ Tabla 5 _____
- Rango de temperatura: 20/240°F _____ Tabla 6 _____
- Opciones: Placa de identificación de acero inoxidable _____ (Véase página 113) _____