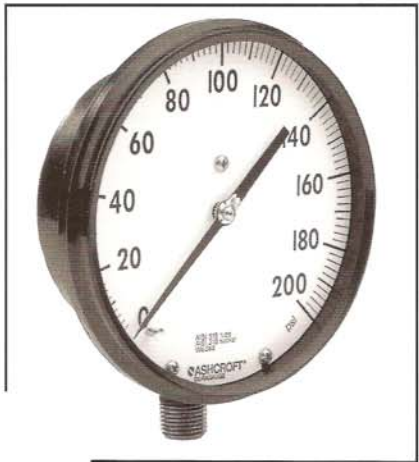


Manómetro Duragauge® Tipo 2462
Exactitud: Grado 2A (± 0,5%)

Manufacturas Petroleras Venezolanas, S.A.

- **Manómetro Duragauge® Tipo 2462 (diámetro de carátula de 6")**
- **Mecanismo de acero inoxidable, con engranajes (engranes) y piñones recubiertos de teflón**
- **Puntero micrométrico fácilmente ajustable**
- **100 rangos en psi y unidades métricas, cinco opciones de sistemas**

Este manómetro de frente sólido está diseñado para mayor legibilidad utilizando una carátula grande de 6" y un sistema duradero de 4½". Visto desde el frente, parece ser un manómetro de 6". Su caja de polipropileno reforzado con vidrio es sumamente resistente a los golpes y se mantiene firme en casi todos los medios ambientes. Este manómetro para uso general ofrece estilo y economía verdaderamente funcionales. El resultado es un manómetro que se adaptará a casi todas las aplicaciones a un precio que representa un valor sobresaliente.



SELECCION DEL SISTEMA DE BOURDON

Código	Material ⁽¹⁾ del tubo de Bourdon y la punta (soldadura TIG, excepto "A")	Material de la conexión	Tipo de Bourdon	Límites del rango (psi)	Conexión NPT ⁽²⁾
A	Tubo de bronce fosforado Grado A Punta de latón	Latón	Tubo en "C"	12/1000	½
B	Aleación de acero 4130	Acero 1019	Tubo en "C"	15/1500	½
			Helicoidal	2000/5000	½
R	Acero inoxidable 316	Acero 1019	Tubo en "C"	12/1500	½
			Helicoidal	2000/20.000	½
S	Acero inoxidable 316	Acero inoxidable 316	Tubo en "C"	12/1500	½
			Helicoidal	2000/20.000	½
P ⁽³⁾	Monel K	Monel 400	Tubo en "C"	15/1500	½
			Helicoidal	2000/30.000	½ ⁽⁴⁾

(1) Para la selección del material correcto del sistema de tubo de Bourdon, vea la tabla de aplicación de fluidos de proceso en la página 146.
 (2) Conexiones opcionales disponibles: ¼ NPT donde ½ NPT es la medida estándar.
 (3) Seleccione este material en las aplicaciones donde se especifique la Norma NACE MR-01-75.
 (4) La conexión estándar en manómetros de 30.000 psi o mayor es de ¼ NPTF, opción en ½ NPTF.
 (5) Para las opciones de rangos métricos disponibles vea la página 150.

RANGOS ESTANDARES

Presión psi	Compuesto psi
0/15	30" Hg/15 psi
0/30	30" Hg/30 psi
0/60	30" Hg/60 psi
0/100	30" Hg/100 psi
0/160	30" Hg/150 psi
0/200	30" Hg/300 psi
0/300	
0/400	
0/600	
0/800	
0/1000	
0/1500	
0/2000	
0/3000	
0/5000	
0/10.000	
0/20.000	
0/30.000	

NOTA:
 Pueden obtenerse instrumentos equivalentes en rangos métricos, en kg/cm² y en kPa.⁽⁵⁾

PARA PEDIR ESTE MANOMETRO DURAGAUGE 2462:

Seleccione: _____ **45** _____ **2462** _____ **RS*** _____ **04L** _____ **XXX** _____ **0/1000 psi**

- Diámetro de carátula— 4½" _____
- Tipo de caja — 2462 _____
 Anillo — polipropileno reforzado roscado _____
- Código para seleccionar el sistema de Bourdon _____
- Conexión — ¼ NPT (02), ½ NPT (04), Inferior (L), Posterior (B) _____
- Características opcionales — vea la página 88 _____
- Rango de presión _____
- Accesorios — vea las páginas 138-144 _____

(*) "S" denota diseño de caja de frente sólido